

Zeltplatz Hoheneck

bei Pforzheim



Platzbeschreibung

Als ehemaliger Sportplatz, ergänzt durch eine Feuerstelle und sanitäre Anlagen, bietet der Zeltplatz Hoheneck, Huchenfelder Straße, 75180 Pforzheim, vor allem Jugendlichen und jungen Erwachsenen die Möglichkeit, eigenständig und kreativ ihre Freizeit zu gestalten.

Er dient Jugendgruppen, aber auch anderen Vereinen und Verbänden zum Zelten übers Wochenende oder einen längeren Zeitraum, sowie für Großveranstaltungen und Feste oder auch nur zum Grillen und Spaß haben.

Die Zentrale Lage des großzügigen Geländes (ca. 5 Minuten zu Fuß nach Dillweißenstein und ca. 3 km nach Pforzheim) und das Gefühl, trotzdem mitten im Grünen zu sein, geben dem von Bäumen und Sträucher umgebenen Platz einen ganz besonderen Reiz.

Der Zeltplatz verfügt über

<ul style="list-style-type: none">• eine große Rasenfläche	
<ul style="list-style-type: none">• eine eingefasste Feuerstelle	
<ul style="list-style-type: none">• gute Parkmöglichkeiten auf dem Gelände, sowie problemlose Anfahrt über die nahe gelegene Hauptstraße	
<ul style="list-style-type: none">• ein Sanitärhaus mit<ul style="list-style-type: none">- zwei Toiletten und 3 Urinale für Jungen und zwei Toiletten für Mädchen (jeweils mit 3 Waschbecken)- ein Außenwaschbecken- eine Dusche mit Warm- und Kaltwasser- ein Anschluss für einen Wasserschlauch und- einen Stromanschluss 230V/16A sowie 380V/16A/63A	 

Belegungsgebühren 2020

Pauschalgebühren für Pforzheimer Mitgliedsverbände / sonstige Jugendgruppen & Verbände (inkl. 7% MwSt.)

Montag – Donnerstag:	40,00€ / Tag	45,00€ / Tag
Freitag – Sonntag:	55,00€ / Tag	60,00€ / Tag
Wochenendbelegung (Fr-So):	150,00€ / WE	165,00€ / WE
Großveranstaltungen (je Tag):	300,00€ / Tag	325,00€ / Tag

Nebenkosten nach Verbrauch

Strom:	0,30€ / kWh	0,32€ / kWh
Wasser/Abwasser:	25,00€ / m ³	26,75€ / m ³

Verbrauch	Die Kosten für Strom und Wasser kommen zu den Pauschalpreisen hinzu und werden nach dem tatsächlichen Verbrauch errechnet.
Sonderaufwand	Sollte die Teilnehmerzahl im Voraus falsch oder gar nicht angegeben werden und bzw. aufgrund der Gruppengröße während der Belegung eine Sonderleerung der Fäkaliengrube nötig sein, gehen die Mehrkosten hierfür zu Lasten des Mieters. Ab einer Gruppengröße über ca. 50 Personen über 2 Nächte halten Sie bitte Rücksprache mit uns. Eine Sonderleerung (ca.3m ³) am Wochenende kostet ca. 250 Euro brutto.
Rücktritt	Bei Absagen bis 29 Tagen vor Beginn der Belegung wird die Hälfte der Belegungsgebühr berechnet. Danach werden Stornogebühren in Höhe der Belegungskosten erhoben.

Platzordnung

Wie vertraglich, unter § 8 mit Ihnen vereinbart, bitten wir Sie, folgende Benutzungshinweise uneingeschränkt zu beachten. Für Schäden haftet die Gruppe.

1. Allgemeine Informationen

Die Leiter der Maßnahmen sind voll verantwortlich für die Benutzung und für eventuelle Schäden. Wir bitten deshalb eindringlich, mit den Einrichtungen sorgsam umzugehen, da nach Ihnen auch noch andere Gruppen den Zeltplatz belegen wollen. Und denken Sie daran: Hinterlassen Sie den Platz so, wie Sie diesen auch vorzufinden wünschen!

2. Bei Großveranstaltungen

- Der Zeltplatz dient Jugendgruppen zum Zelten und zur Gestaltung von Zeltfreizeiten. Großveranstaltungen, die dieser Zweckbestimmung nicht entsprechen, müssen bezüglich der Nutzung mit dem Stadtjugendring vorher abgesprochen werden.
- Bei Einsatz von Musik- und Verstärkeranlagen, bei Verkauf und Bewirtung muss ggf. beim Amt für öffentliche Ordnung der Stadt Pforzheim eine Genehmigung eingeholt werden! Grundsätzlich hat die Beschallung von West nach Ost in Richtung der Hoheneck-Gastwirtschaft zu erfolgen.
- Es werden stichprobenartig Kontrollgänge während der Belegung durch Mitarbeiter des Stadtjugendring durchgeführt. Sollte sich herausstellen, dass eine Großveranstaltung verschwiegen wurde, behalten wir uns vor eine Strafgebühr zu verlangen.

3. Vor der Anreise

- Vor der Belegung muss der unterschriebene Belegungsvertrag an den Stadtjugendring Pforzheim e.V. zurückgeschickt werden und die Anzahlung eingegangen sein.
- Sollte die Teilnehmerzahl im Voraus falsch oder gar nicht angegeben werden und bzw. aufgrund der Gruppengröße während der Belegung eine Sonderleerung der Fäkaliengrube nötig sein, gehen die Mehrkosten hierfür zu Lasten des Mieters. Ab einer Gruppengröße über ca. 50 Personen über 2 Nächte halten Sie bitte Rücksprache mit uns. Eine Sonderleerung (ca. 3m³) kostet ca. 250 Euro brutto.
- Die Schlüsselübergabe muss spätestens 8 Tage vor Belegung telefonisch vereinbart worden sein.

4. Folgende Gegenstände sind mitzunehmen

- Der Mieter muss sich selbst um die ordnungsgemäße Entsorgung seines Mülls kümmern. Deshalb empfiehlt es sich, Müllsäcke und ggf. Behälter für Altglas mitzubringen.
- Auch sollte an Reinigungsmaterial wie Schrubber, Eimer, Lappen und Putzmittel gedacht werden. Toilettenpapier und Seife nicht vergessen.
- Ebenfalls sollte ein Verbandskasten für die Erste Hilfe mitgenommen werden.

5. Bei der Ankunft

- Die gesamte Anlage, einschließlich des Sanitärgebäudes, ist bei Ankunft sofort zu prüfen, um eventuelle Schäden festzustellen und diese umgehend beim Stadtjugendring Pforzheim e.V. (Tel.: 07231/4408719) zu melden.
- Zähler für Strom und Wasser ablesen und auf Ihrem Laufzettel eintragen, damit am Schluss der tatsächliche Verbrauch ermittelt werden kann.

6. Während der Belegung

- Die Forstverwaltung erwartet vom Benutzer, dass die umliegenden Waldabschnitte geschont werden. Das Einsammeln von Holz für Lagerfeuer kann sich deshalb nur auf herumliegende Äste etc. beschränken.
- Für Lagerfeuer ist die eingerichtete Feuerstelle zu benutzen. Beim Feuermachen ist die nötige Sorgfalt walten zu lassen (u. a. Funkenflug). Danach ist darauf zu achten, dass kein Schaden durch Nachglimmen etc. entstehen kann.
- Zeltlagerleben ist mit Sicherheit keine „Flüsterrunde“, doch übermäßiges Lärmen ist auch aus Rücksichtnahme für die umliegenden Anrainer zu vermeiden. Die gesetzlichen Ruhezeiten sind einzuhalten.

7. Zur Beachtung

- Sollte das Aufräumen nach der Belegung ungenügend erfolgt sein und der Stadtjugendring gezwungen sein, eine Sonderreinigung durchzuführen, werden die dadurch entstandenen Kosten dem Mieter in Rechnung gestellt.
- Der Mieter haftet für Schäden, die er während des Aufenthaltes verursacht. Der Abschluss einer entsprechenden Veranstalterhaftpflicht-/Haftpflichtversicherung wird dringend angeraten.
- Der Stadtjugendring übernimmt keinerlei Haftung für Schäden oder Ausfälle, die sich in Fällen höherer Gewalt ergeben.

8. Ausflugsziele

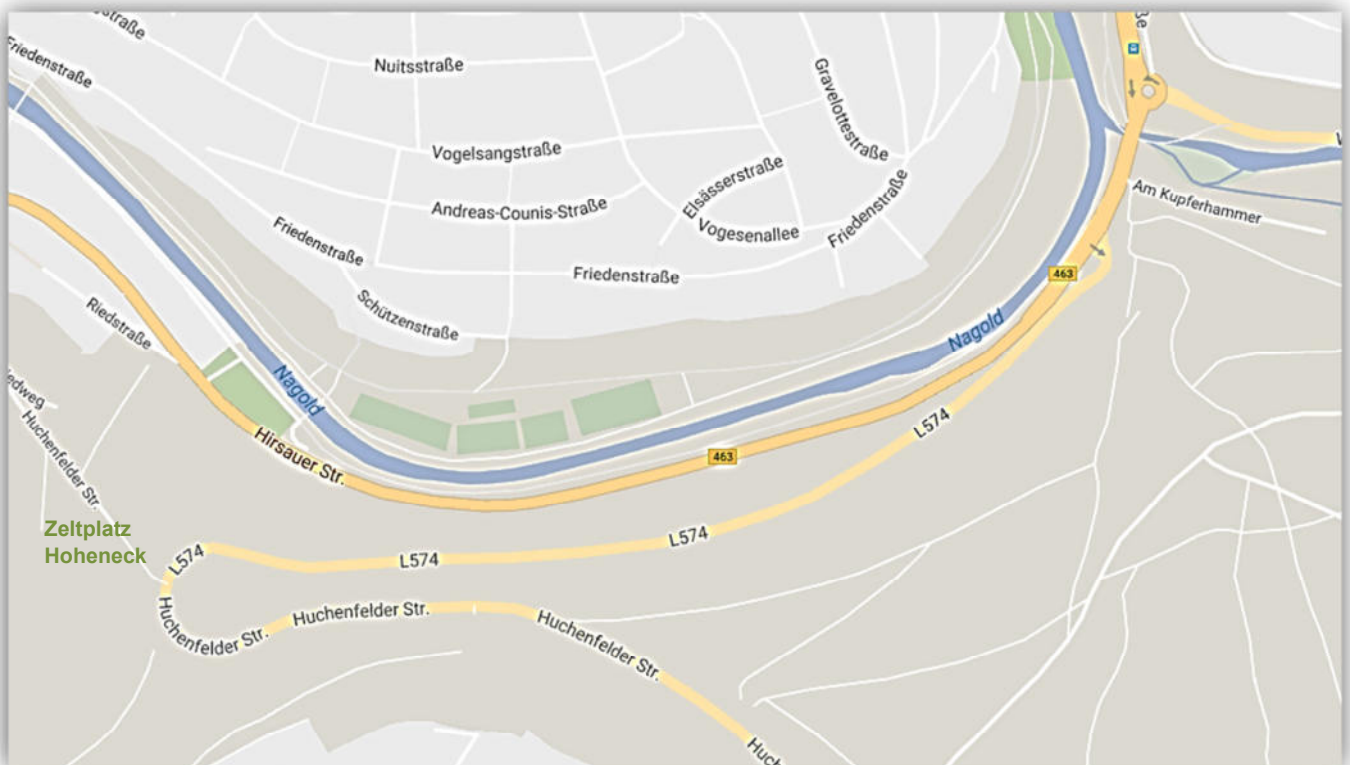
- *Nagoldfreibad Dillweißenstein*
Hirsauer Str. 248, 75180 Pforzheim
- *Aussichtsturm Hohenwart „Hohe Warte“*
Wanderparkplätze an der Unterreichenbacher Straße
- *Burgruine Kräheneck*
Dillweißenstein, Richtung Burggartenstraße
- *Burgruine Liebeneck*
über dem Würmtal
- *Wildpark*
Schoferweg 106, 75175 Pforzheim

9. Vor der Abreise

- Für die Entsorgung des Mülls ist der Mieter selbst verantwortlich. Im Sinne des Umweltschutzes dürfen keinerlei Abfälle auf dem Platz und in den umliegenden Waldabschnitten zurückgelassen werden. Glasabfälle sind ebenfalls nach Beendigung des Lagers vom Mieter mitzunehmen und in die dafür vorgesehenen Container einzuwerfen. Verstöße gegen die Müllentsorgungsordnung gehen voll zu Lasten des Mieters.
- Das Sanitärgebäude ist in einen ordentlichen, sauberen Zustand zu bringen und vor der Abreise abzuschließen.
- Vor dem Verlassen des Geländes sind die Zähler für Strom und Wasser abzulesen und die Zählerstände in den Laufzettel einzutragen.
- Die Tore an der Einfahrt sind nach Verlassen des Platzes wieder zu schließen.

Anreise mit dem PKW

- Nach Pforzheim kommt man über die Autobahn A 8, Ausfahrt West oder Ost
- In Pforzheim Richtung Dillweißenstein (B463) fahren
- Nach dem Kupferhammer abbiegen (L574)
- In der ersten scharfen Linkskurve liegt rechts der Zeltplatz Hoheneck



Anreise mit Bahn und Bus

- Vom Hauptbahnhof Pforzheim mit der Buslinie 203 bis Dillweißenstein, Haltestelle Ludwigsplatz
- Von dort die Alte Huchenfelder Straße aufwärts. Ca. 5 Minuten Fußweg



LAUFZETTEL

ZELTPLATZ HOHENECK

8211/ Kundennummer
/ Rechnungsnummer für Anzahlung
(bitte beide Nummern bei der Anzahlung unbedingt angeben)

als Mieter

Der Mieter belegt den Zeltplatz Hoheneck vom bis

BELEGUNG

Erwachsene _____
Kinder _____

STROM

Zählerstand bei Beginn _ _ _ _ _ , _ _
Zählerstand bei Abfahrt _ _ _ _ _ , _ _

WASSER

Zählerstand bei Beginn _ _ _ _ _ , _ _ _ _
Zählerstand bei Abfahrt _ _ _ _ _ , _ _ _ _

Bitte beachten Sie bei den Zählerständen auch die Nachkommastellen.

AbleSEN der Wasseruhr

WASSERUHR HOHENECK-SPORTPLATZ

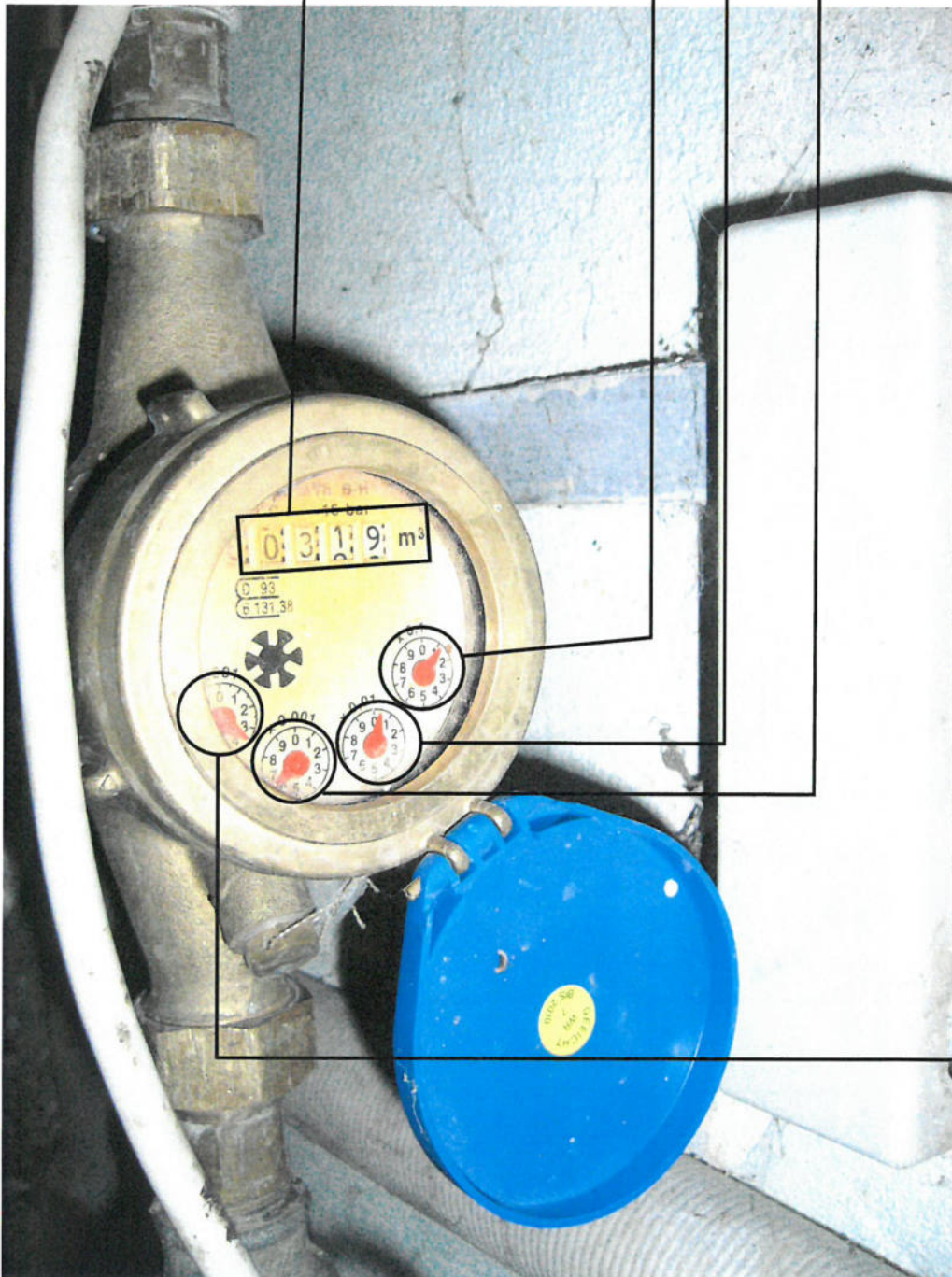
Bitte tragen Sie diese komplette Zahl auf Ihrem Laufzettel als Stellen vor dem Komma ein!

1. Nachkommastelle

2. Nachkommastelle

3. Nachkommastelle

4. Nachkommastelle



Bitte nicht vergessen...

- **Der Belegungsvertrag muss vor der Belegung an den Stadtjugendring Pforzheim e.V. zurückgeschickt werden**
- **Die Belegungsgebühr (Anzahlung) muss an den Stadtjugendring überwiesen werden**
- **Die voraussichtliche Gruppengröße muss dem Stadtjugendring im Voraus gemeldet werden**
- **Im Falle einer Sonderleerung der Fäkaliengrube aufgrund von Falschangaben oder nach Ausbleiben der o. g. Meldung, gehen die Mehrkosten hierfür zu Lasten des Mieters!**
- **Spätestens 8 Tage vor Belegung Schlüsselübergabe mit dem Stadtjugendring Pforzheim e.V. vereinbaren!**
- **Zählerstände bei Ankunft und Abfahrt notieren!**
- **Ruhezeiten einhalten**
- **Das Gelände sauber und ordentlich verlassen**



Schellingstr.3
75175 Pforzheim

Tel. 07231 / 440 8719

info@stadtjugendring-pforzheim.de
www.stadtjugendring-pforzheim.de

